



PROVA N. 1

Il candidato dovrà predisporre il progetto dell'impianto elettrico di un ufficio avente superficie di 100 mq adibito ad attività commerciale - amministrativa posto al terzo piano di un fabbricato condominiale.

L'ufficio è composto come da planimetria allegata da ingresso, corridoio, due uffici, archivio e servizio igienico.

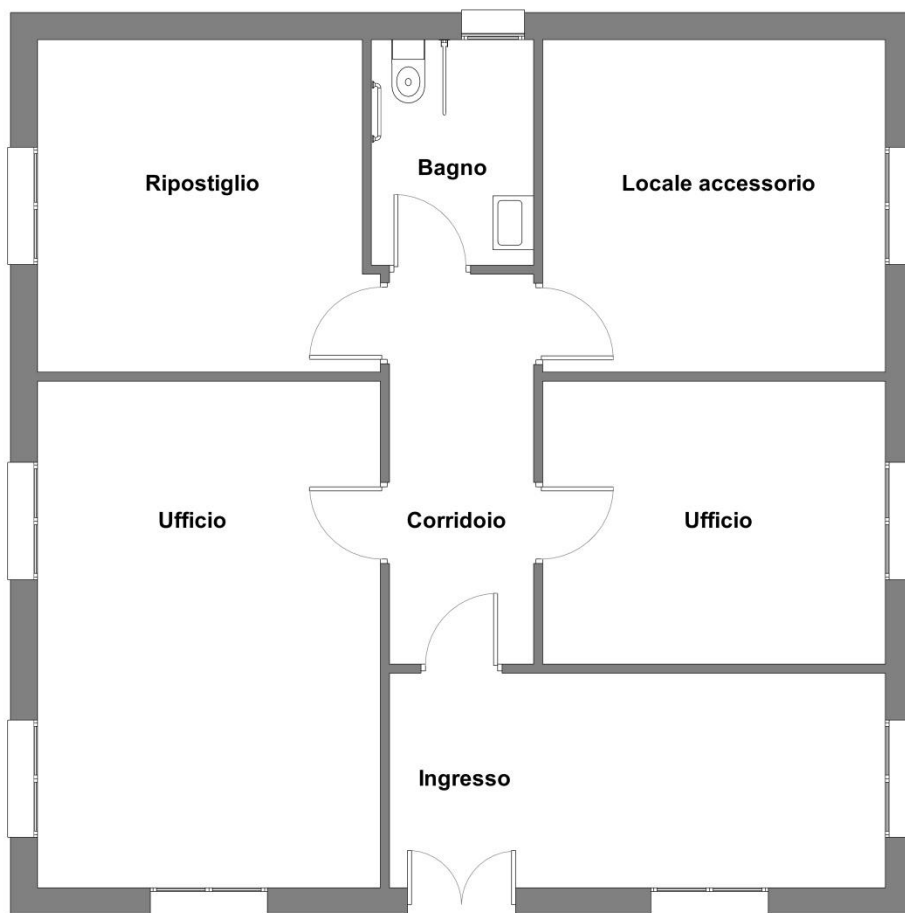
Le principali utenze che installate sono:

illuminazione	1000 W 220 V
scaldacqua	1000 W 220 V
n 4 video terminali	1500 W 220 V
stampanti	400W 220 V
Fotocopiatrice	1200 W 220 V
Climatizzatore - pompa calore	1800 W 220 V
Altre utenze (frigorifero ecc)	600 W 220 V

Il candidato , fatte le ipotesi aggiuntive che ritiene utili per definire meglio l'utenza , dovrà progettare l'impianto elettrico definendo in particolare.

1. LA POTENZA CONTRATTUALE;
2. IL DIMENSIONAMENTO DEL MONTANTE IN ARRIVO DAL CONTATORE POSTO NEL SEMINTERRATO;
3. LA TIPOLOGIA DELL'IMPIANTO DI ILLUMINAZIONE INDICANDO I VALORI ILLUMINOTECNICI SCELTI PER I RISPETTIVI LOCALI IN BASE ALLE VIGENTI NORME;
4. IL DIMENSIONAMENTO DEI CAVI E LA PROTEZIONE DEI CAVI;
5. GLI APPARECCHI DI MANOVRA E DI PROTEZIONE PRESENTI NEL QUADRO ELETRICO;
6. GLI EVENTUALI IMPIANTI AUSILIARI CHE RITIENE OPPORTUNO SIANO PRESENTI;

Si richiede infine che il candidato illustri in una relazione tecnica i criteri seguiti nella scelta della soluzione progettuale adottata.



DOMANDE DI INGLESE

Complete the sentence with the correct form of the verbs

1. "Ted (work) in the garden every afternoon"
 - a) work
 - b) works**
 - c) is working
 - d) has working

2. He (drive) very fast when he (have) the accident
 - a) is driving - has
 - b) was driving - had**
 - c) drove - had
 - d) have driven - have had

3. The shoes in this shop aren't expensive the ones you are wearing
 - a) as - as**
 - b) as - than
 - c) more - more
 - d) more - as

DOMANDE DI INFORMATICA

1. Il sistema operativo è:
 - A. Il metodo con cui opera il personal computer
 - B. L'insieme di tutti i programmi installati su un personal computer
 - C. Un'interfaccia tra l'utente e l'hardware del sistema**

2. Che tipo di dati si possono inserire in una singola cella di Excel?
 - A. Testo, numeri e formule**
 - B. Solo numeri
 - C. Solo formule

3. In Excel tutte le formule sono precedute dal segno uguale (=):

- A. Sì, ad esclusione delle funzioni
- B. No, solamente quelle formate da numeri
- C. Sì**

QUESITI SITUAZIONALI

Nella gestione delle tue attività di ufficio è compresa anche l'attività di report al tuo responsabile. Quest'ultimo ti chiede di fare report molto più dettagliato che rappresenta per te un maggiore carico di lavoro

- 1. Chiedi che ti venga fornito un nuovo format per soddisfare le richieste del responsabile
- 2. Prepari una bozza di report e la sottoponi all'attenzione del responsabile nel corso di un incontro durante il quale discutete delle modifiche da apportare al report**
- 3. Spieghi al responsabile che non comprendi la necessità di fornire un report più dettagliato, senza renderti disponibile per eventuali chiarimenti

Durante l'ultimo progetto, tu e il tuo team avete collaborato con un altro team del vostro Ente. Il lavoro svolto è stato impeccabile, tanto che il loro dirigente ti ha proposto di lavorare per lui, cosa che ti renderebbe felice. Cosa fai?

- 1. Mostri il tuo favore e accetti con gioia la nuova opportunità, senza avvisare prima il tuo dirigente
- 2. Ti vedi costretto a rifiutare in quanto non vuoi alterare gli equilibri in ufficio
- 3. Ne parli con il tuo dirigente ed esprimi la tua volontà di cambiare team**